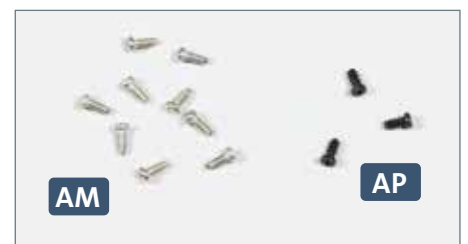




Der Rumpf wächst

Der nächste untere Rumpfabschnitt wird mithilfe eines Verbindungsstücks an der Rumpfstruktur befestigt. Die zweite und die dritte Sektion des Innenraums werden in die Rumpfstruktur eingefügt und an dieser verschraubt.



Ihre Bauteile im Überblick

Teilenummer	Name	Material
48-1	unterer Rumpfabschnitt	Zink
48-2	Verbindungsstück	POM

Schrauben

Typ	Anzahl	Abmessungen
AM	8+1	2,0 x 4 mm
AP	2+1	2,0 x 4 mm

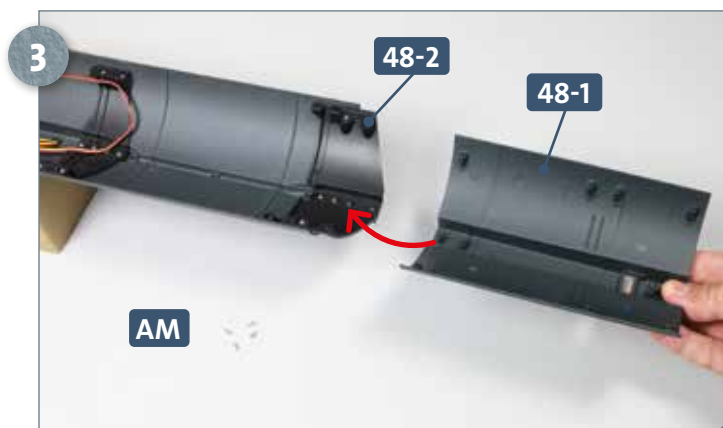
SCHRITT 1 → Anbringen des Rumpfabschnitts und Einsetzen der Sektionen



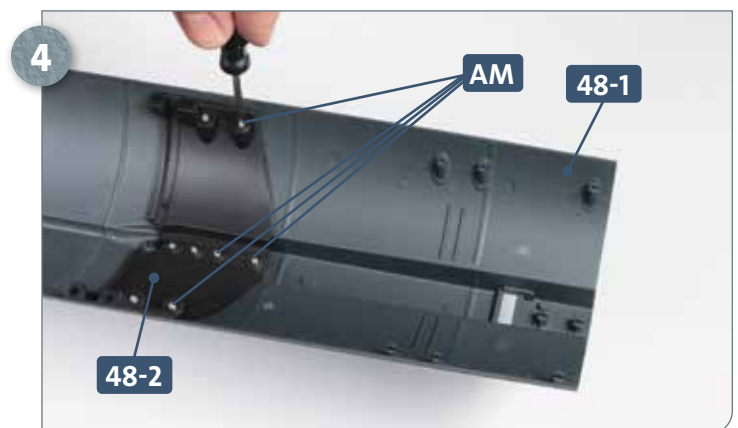
Richten Sie das Verbindungsstück 48-2 so aus, wie abgebildet, und führen Sie es zum hinteren Ende des unteren Rumpfabschnitts 30-1, wie es der Pfeil andeutet. Legen Sie vier Schrauben AM bereit.



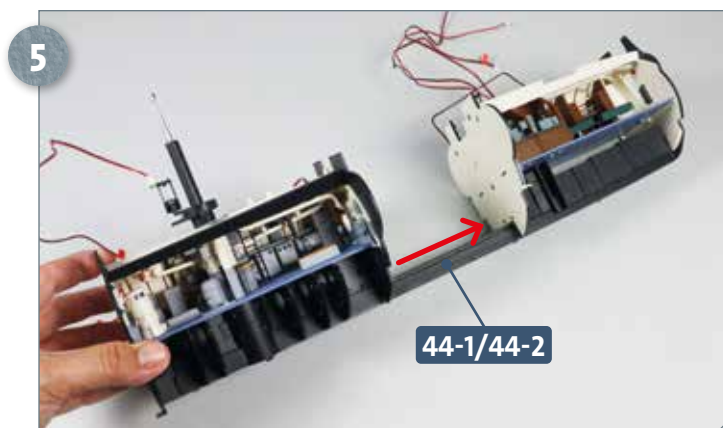
Befestigen Sie das Verbindungsstück 48-2 mit den vier Schrauben AM am unteren Rumpfabschnitt 30-1.



Führen Sie den Rumpfabschnitt 48-1, ausgerichtet wie abgebildet, zum hinteren Ende des Verbindungsstücks 48-2, wie angedeutet. Legen Sie vier weitere Schrauben AM bereit.



Fixieren Sie den Rumpfabschnitt 48-1 an der Rumpfstruktur, indem Sie die vier Schrauben AM in die Bohrungen des Verbindungsstücks 48-2 eindrehen.

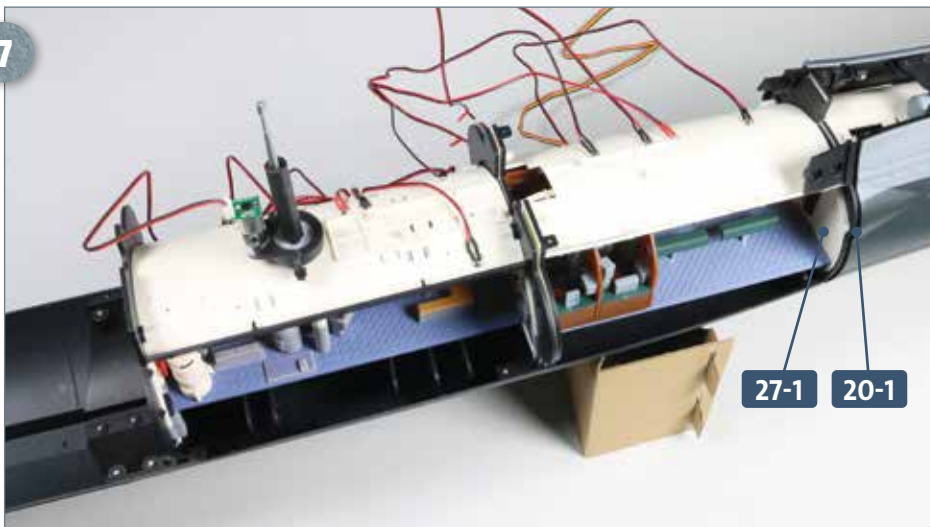


Legen Sie die zweite und die dritte Sektion bereit. Fügen Sie das vordere Ende der Führung 44-1/44-2 in die Aussparung ein, die sich hinter den Batteriezellen der zweiten Sektion befindet.



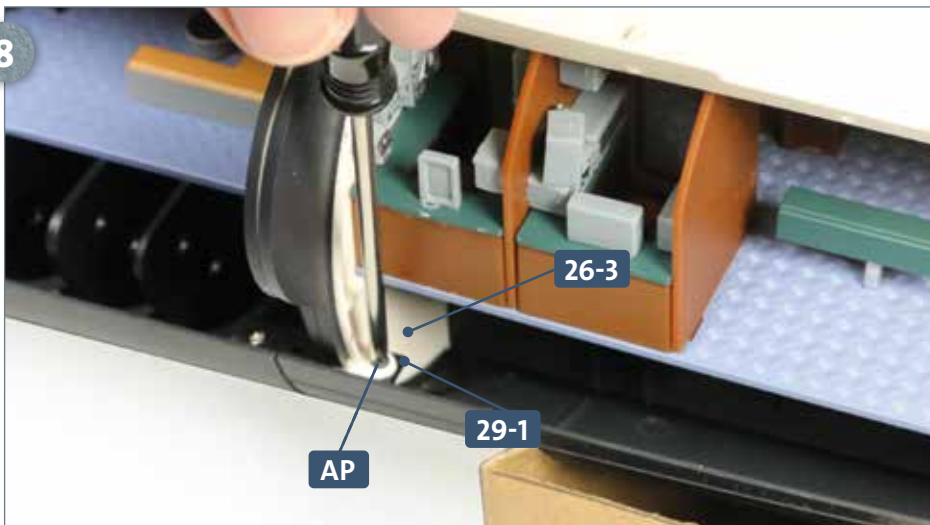
Die zweite und die dritte Sektion des Innenausbaus sind zusammengefügt.

7

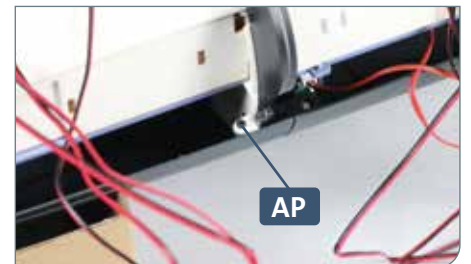


Setzen Sie die zusammengefügte Baugruppe der Sektionen 2 und 3 in die Rumpfstruktur ein: Vorne muss das vordere Schott der zweiten Sektion 27-1 vollflächig an das Bugraum-Schott 20-1 stoßen; die Schotten zwischen den Sektionen 2 und 3 sowie das achtere Schott der Sektion 3 müssen in den Vertiefungen der entsprechenden Verbindungsstücke der Rumpfstruktur sitzen.

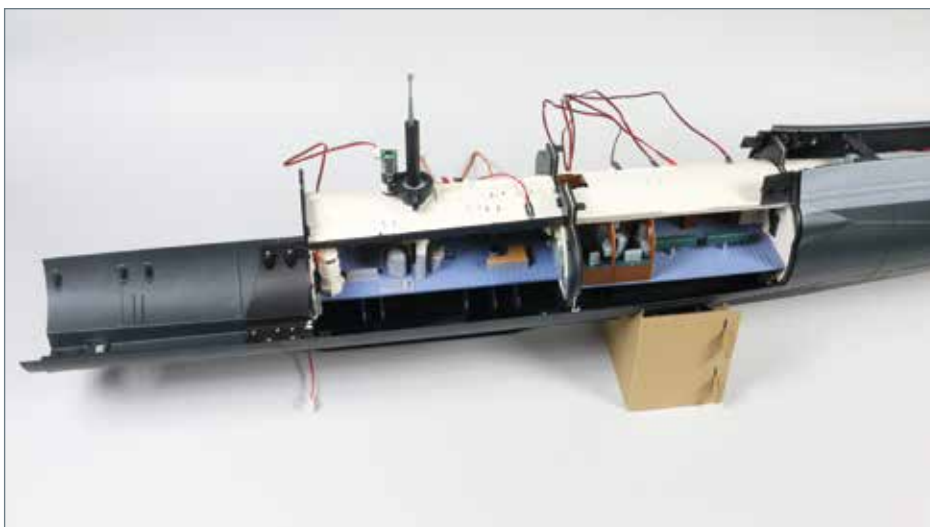
8



Fixieren Sie das achtere Schott der zweiten Sektion 26-3 an der Rumpfstruktur, indem Sie auf beiden Seiten jeweils eine Schraube AP durch die Bohrungen der seitlichen Laschen in die Aufnahmen des Verbindungsstücks 29-1 eindrehen.



DAS BAUERGBNIS



Der Rumpf ist weiter gewachsen. Die Sektionen 2 und 3 sind in die Rumpfstruktur eingefügt.