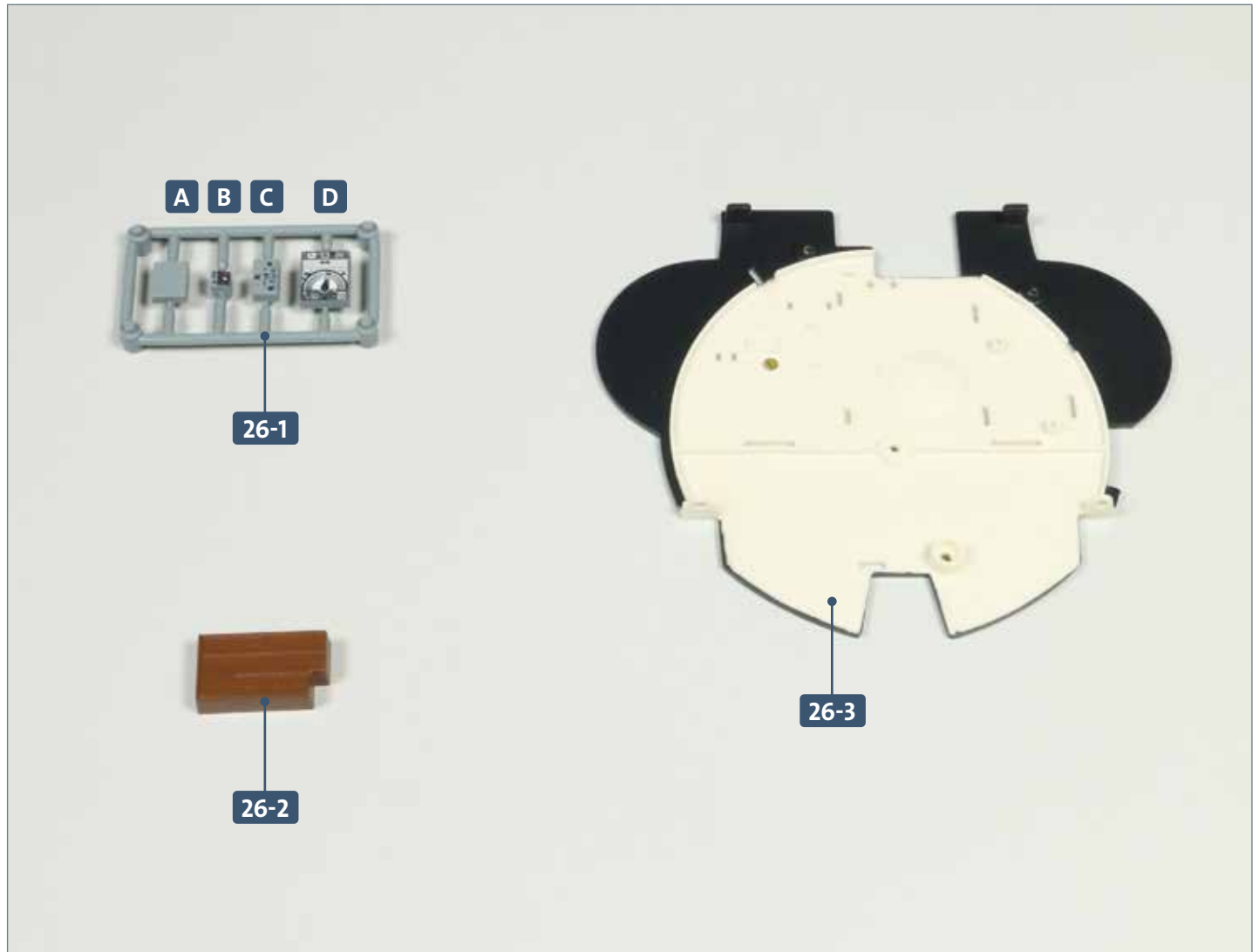




Das nächste Schott

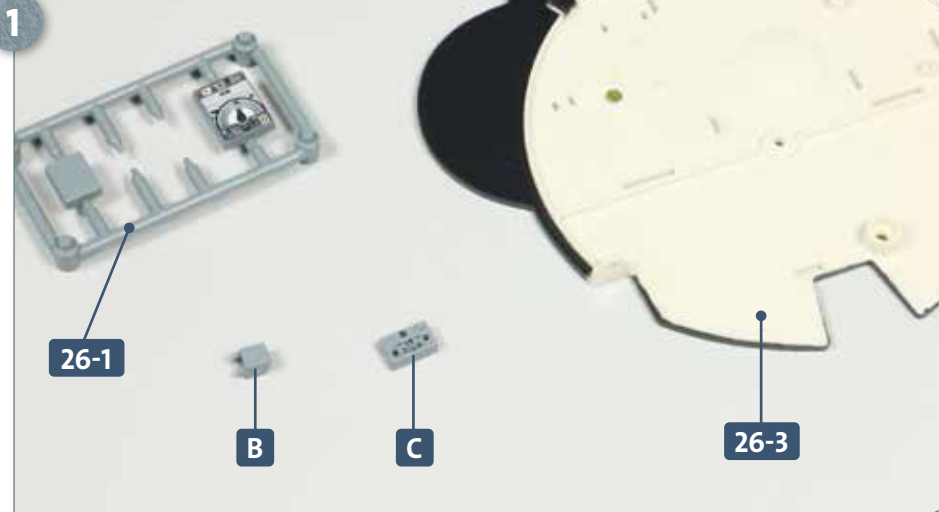
Am achteren Schott der zweiten Sektion werden fünf Teile angebracht: zum einen Spinde und zum anderen vier Teile, die sich nach der Montage des Schotts im Funkraum befinden werden.



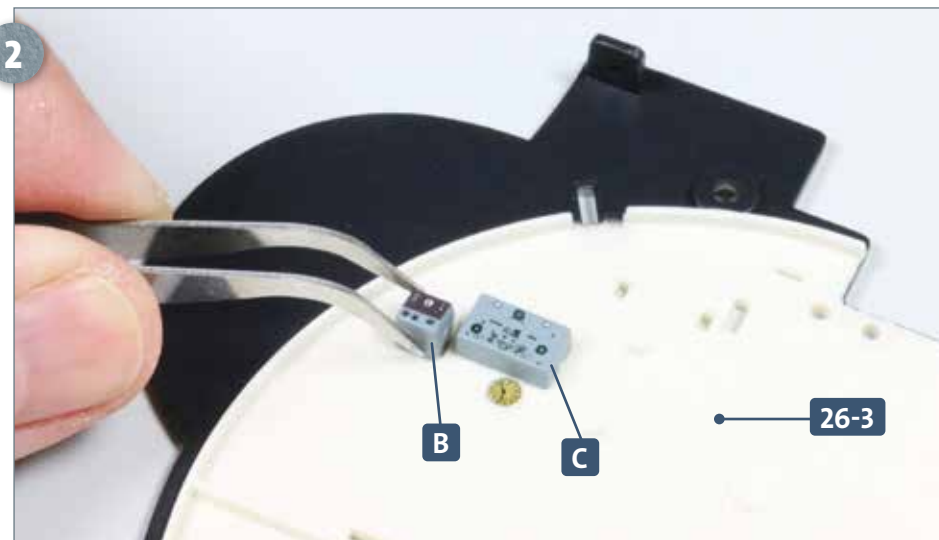
Ihre Bauteile im Überblick

Teilenummer	Name	Material
26-1	Rahmen mit Teilen für den Funkraum (A, B, C, D)	ABS
26-2	Spinde	ABS
26-3	achteres Schott der zweiten Sektion	ABS

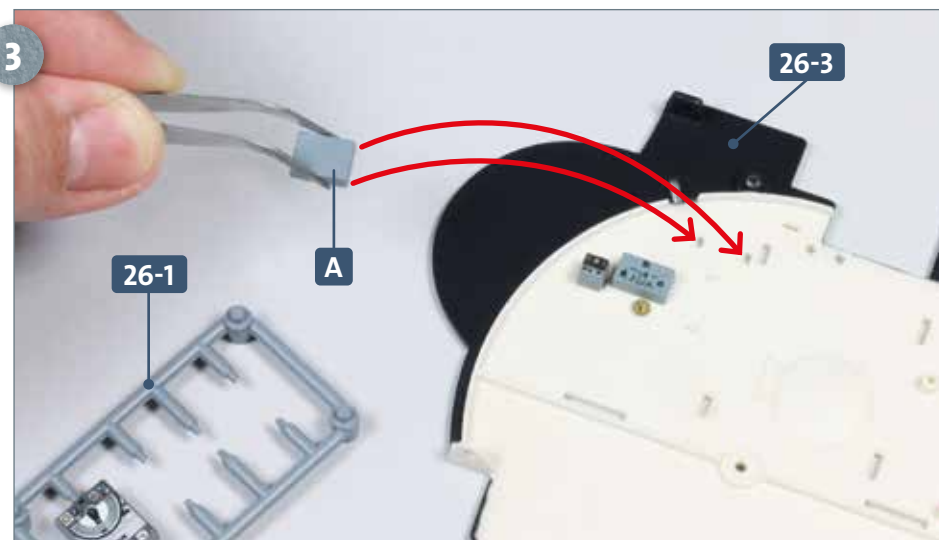
SCHRITT 1 → Anbringen des Verbindungsstücks



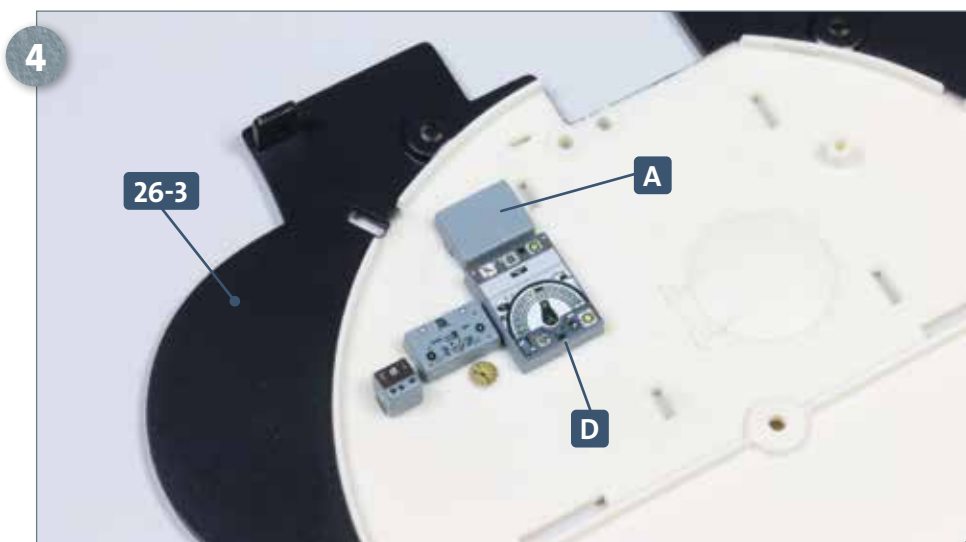
Legen Sie das achtere Schott der zweiten Sektion 26-3 und den Rahmen 26-1 auf Ihre Arbeitsplatte. Trennen Sie die Teile B und C aus dem Rahmen.



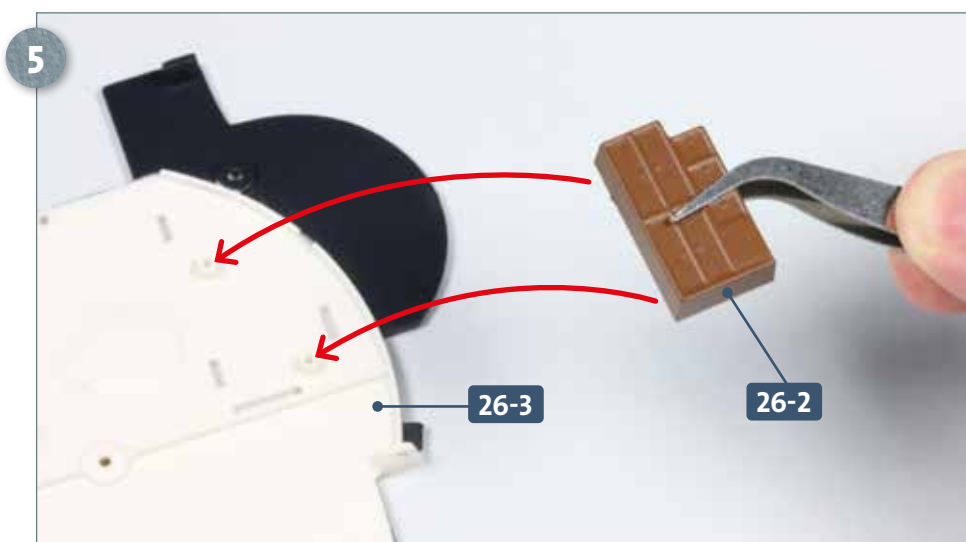
Versehen Sie die Rückseite von Teil C mit etwas Klebstoff und fixieren Sie das Teil am rechteckigen Vorsprung des Schotts 26-3. Anschließend geben Sie etwas Klebstoff auf die beiden Zapfen von Teil B und fügen diese in die kleinen Schlitz des Schotts ein.



Trennen Sie das Teil A aus dem Rahmen 26-1, geben Sie etwas Klebstoff auf die beiden Zapfen an seiner Rückseite und fügen Sie diese in die Schlitz am Schott 26-3 ein, auf die die beiden Pfeile weisen.



Das Teil **A** ist am Schott **26-3** fixiert. Trennen Sie das Teil **D** aus dem Rahmen **26-1**, geben Sie etwas Sekundenkleber auf die beiden Aufnahmen an dessen Rückseite und befestigen Sie das Teil am Schott, wie es das Foto zeigt.



Nehmen Sie das Teil **26-2** zur Hand. Versehen Sie die beiden Zapfen an dessen Rückseite mit etwas Klebstoff und befestigen Sie es an den beiden Aufnahmen auf der rechten Seite des Schotts **26-3**, auf die die beiden Pfeile weisen.

DAS BAUERGBNIS



Die fünf diesmal gelieferten Kleinteile sind am achteren Schott der zweiten Sektion befestigt. Mit der übernächsten Ausgabe wird dieses Schott an der großen Sektionsbaugruppe angebracht.