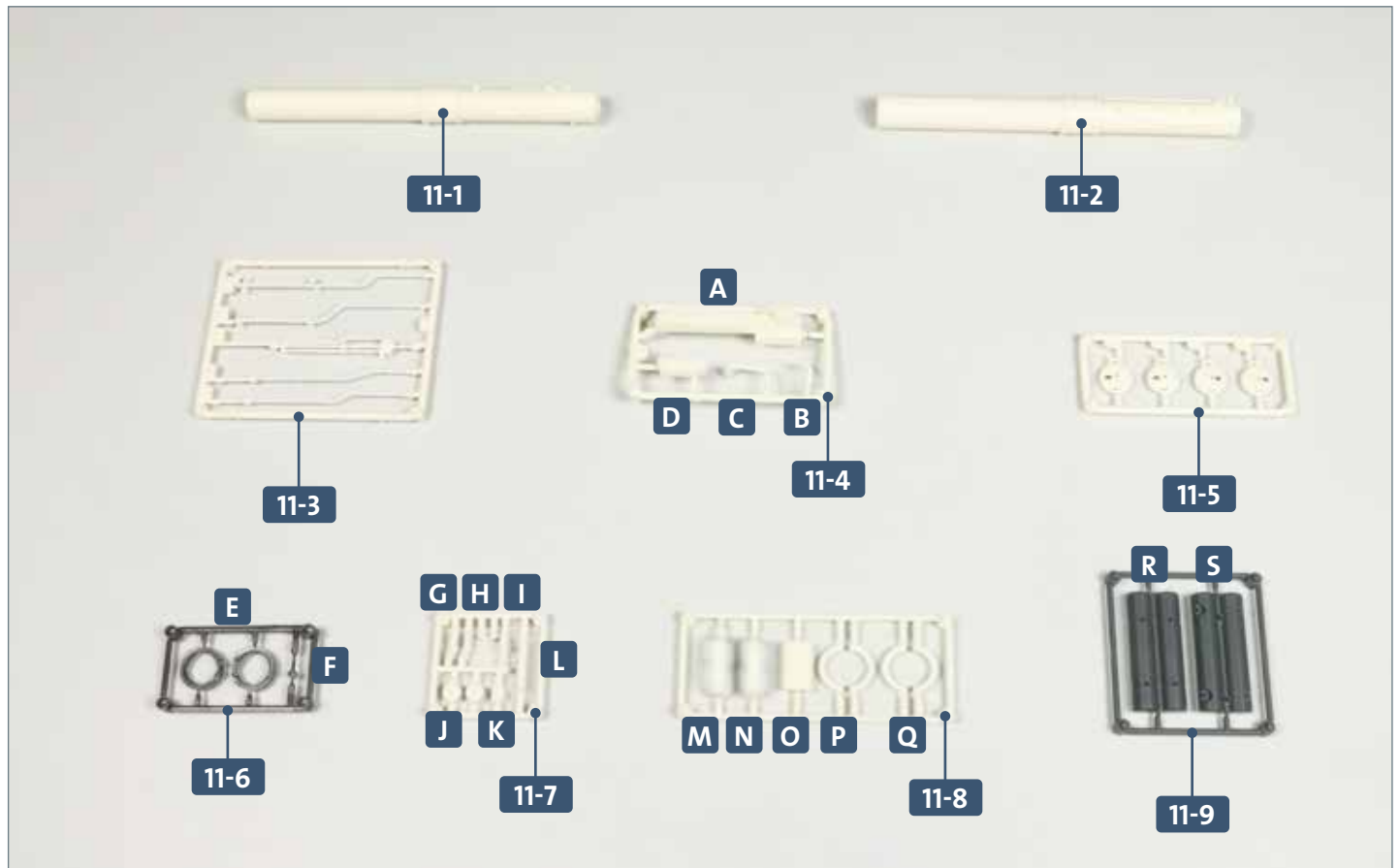




Zwei weitere Torpedorohre

An den Torpedorohren 2 und 4 werden diverse Kleinteile angebracht. Die beiden Rohre werden miteinander verbunden und fünf Leitungen an ihnen befestigt. An allen vier Bugrohren werden die Bodenverschlüsse angebracht.

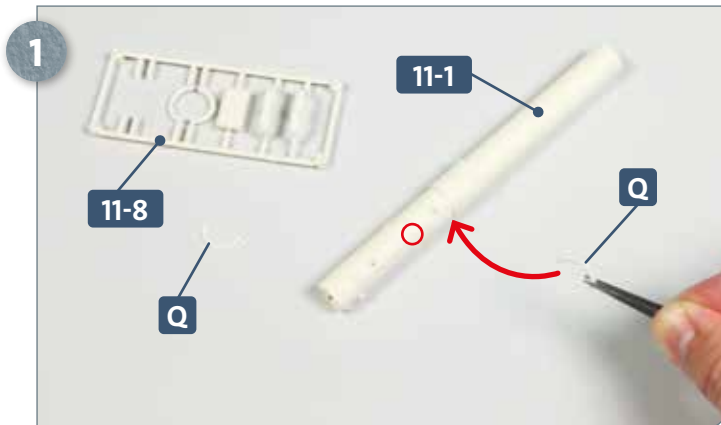


Ihre Bauteile im Überblick

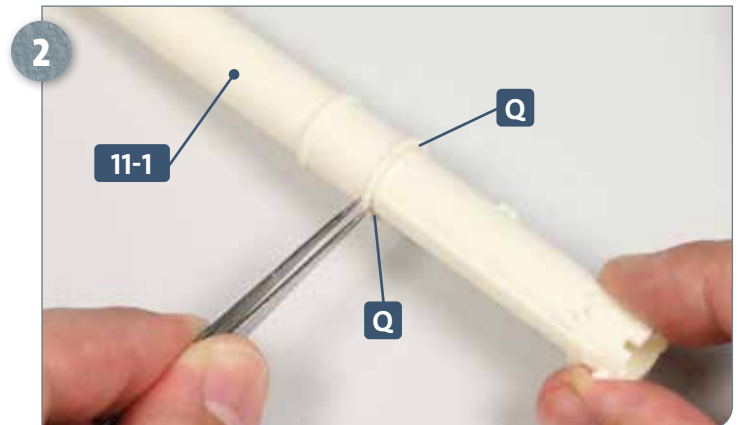
Teilenummer	Name	Material
11-1	Torpedorohr 2	ABS
11-2	Torpedorohr 4	ABS
11-3	Leitungen „L“ (1, 2, 3, 4, 5)	ABS
11-4	Rahmen „L“ (A, B, C, D)	ABS
11-5	vier Bodenverschlüsse (1, 2, 3, 4)	ABS
11-6	Rahmen (2 x E, F)	ABS
11-7	Rahmen (2 x G, H, I, 2 x J, K, L)	ABS
11-8	Rahmen (M, N, O, 2 x P, 2 x Q)	ABS
11-9	Ausstoßpatronen (R, S)	ABS

Hinweis: Die meisten Bauschritte dieser Anleitung ähneln jenen in der 9. Bauanleitung. Deshalb sind die Arbeiten hier in etwas kompakterer Form dargestellt. Lediglich die drei letzten Bauschritte sind „neu“.

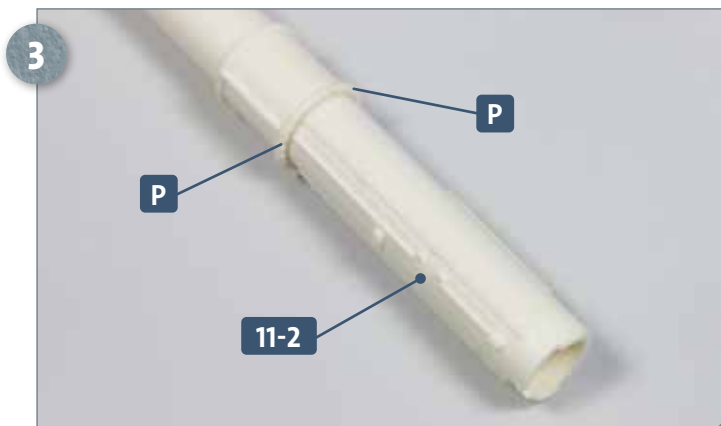
SCHRITT 1 → Erste Details und Umstellhähne montieren



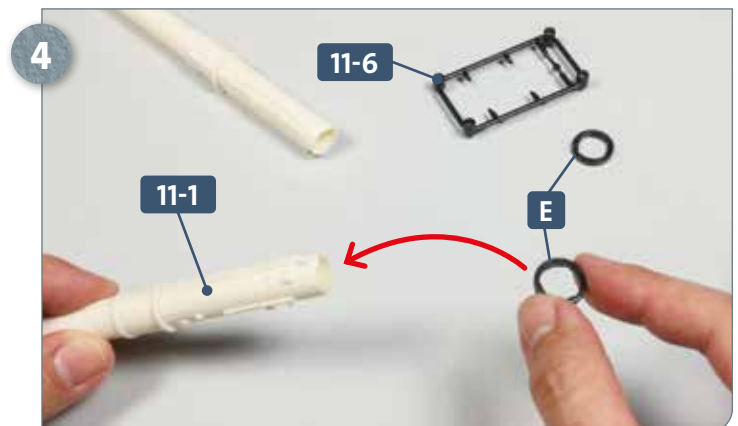
Legen Sie das Torpedorohr **11-1** (mit der eingekreisten **2**) bereit. Trennen Sie die beiden Teile **Q** aus dem Rahmen **11-8**. Versehen Sie die Innenseite des ersten Teils **Q** mit etwas Sekundenkleber und führen Sie es zur Vertiefung am Torpedorohr, wie angedeutet.



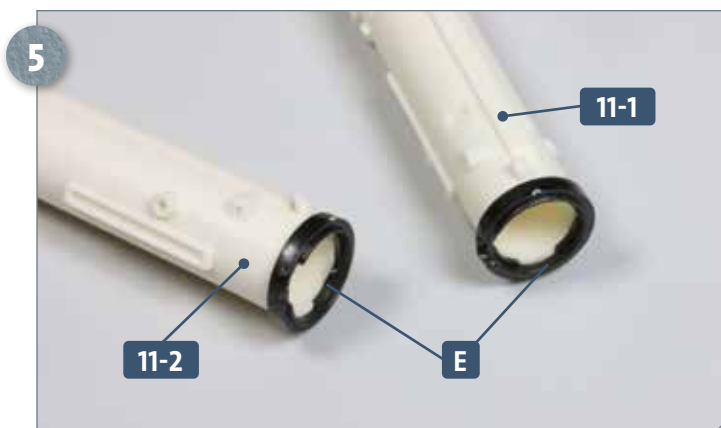
Kleben Sie die beiden Teile **Q** in der umlaufenden Vertiefung des Torpedorohrs **11-1** fest. Sie sollen möglichst nahtlos aneinander anschließen, wie abgebildet.



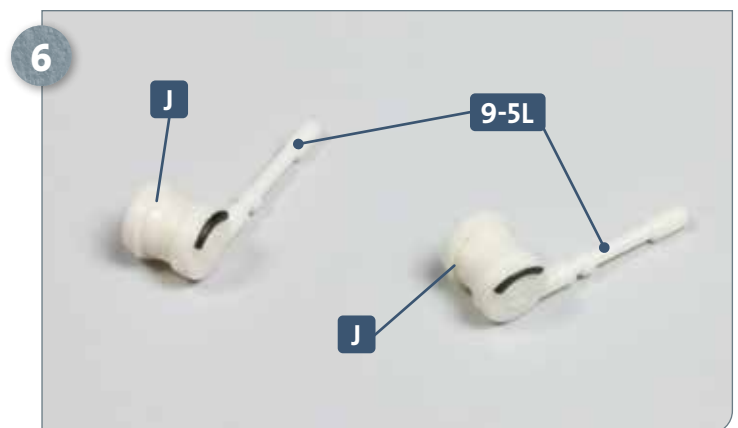
Trennen Sie die beiden Teile **P** aus dem Rahmen **11-8**. Versehen Sie die Innenseiten der Teile mit etwas Sekundenkleber und fixieren Sie sie an der umlaufenden Vertiefung des Torpedorohrs **11-2**.



Trennen Sie die beiden Teile **E** aus dem Rahmen **11-6**. Versehen Sie die Innenseite des ersten Teils **E** mit etwas Sekundenkleber und befestigen Sie es am Ende des Torpedorohrs **11-1**, wie angedeutet.

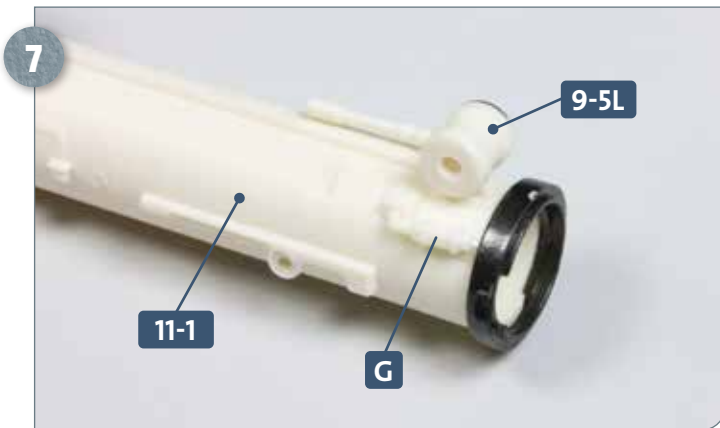


Das zweite Teil **E** wird innen ebenfalls mit etwas Sekundenkleber versehen und am Torpedorohr **11-2** fixiert.

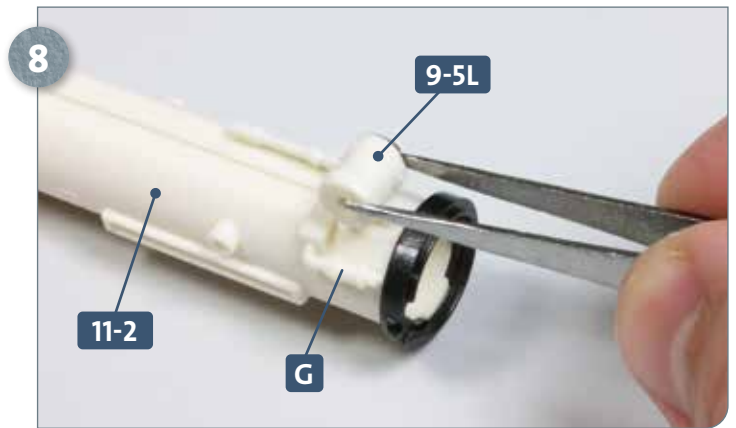


Stellen Sie aus je einem Teil **J** aus dem Rahmen **11-7** und den beiden Teilen **9-5L** (aus Ausgabe 9) zwei identische Umstellhähne für die beiden Torpedorohre her.

Schritt-für-Schritt-Bauanleitung

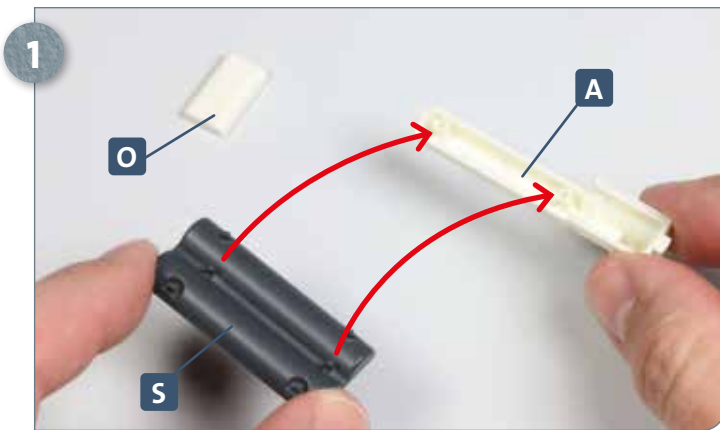


Am Torpedorohr 11-1 wird einer der beiden Umstellhähne 9-5L sowie eins der beiden Teile G aus dem Rahmen 11-7 festgeklebt.

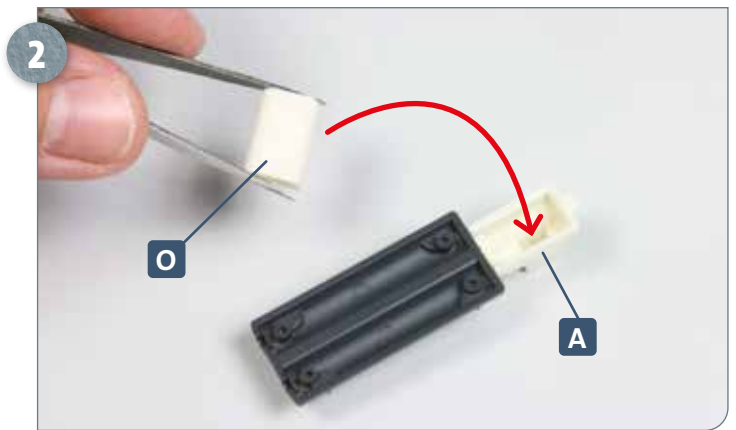


Der zweite Umstellhahn 9-5L und das zweite Teil G aus dem Rahmen 11-7 werden am Torpedorohr 11-2 fixiert.

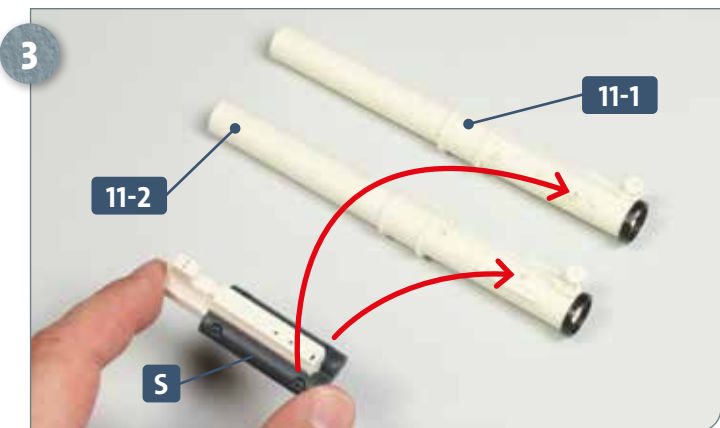
SCHRITT 2 → Zusammenbau der Ausstoßpatronen



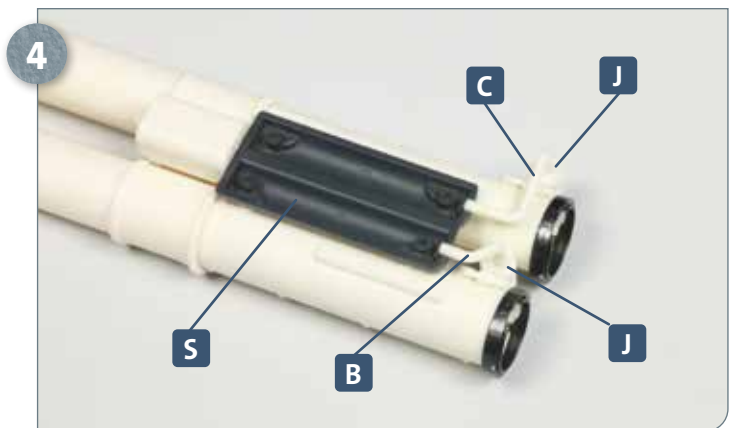
Versehen Sie die beiden zentralen Zapfen an der Unterseite des Teils S (aus Rahmen 11-9) mit etwas Sekundenkleber und kleben Sie diese in den Bohrungen des Teils A (aus Rahmen 11-4) fest, wie angedeutet. Trennen Sie das Teil O aus dem Rahmen 11-8.



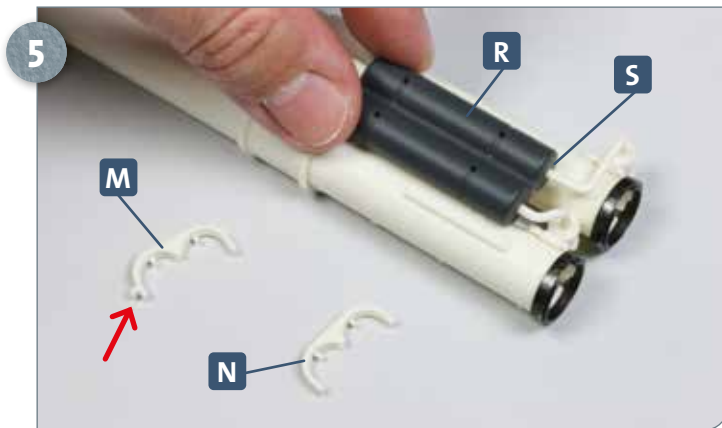
Versehen Sie den Rand des Teils O mit etwas Sekundenkleber und setzen Sie es auf das Teil A, wie es der Pfeil andeutet.



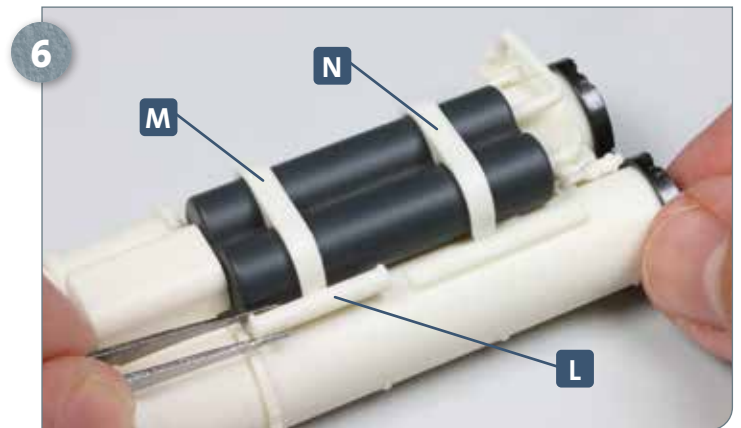
Versehen Sie alle vier äußeren Zapfen an der Unterseite des Teils S mit etwas Sekundenkleber und führen Sie diese zu den Aufnahmen an den beiden Torpedorohren 11-1 und 11-2, wie angedeutet.



Kleben Sie die Rohre B und C (aus dem Rahmen 11-4) in den halbrunden Vertiefungen des Teils S sowie den Sacklöchern der beiden bereits montierten Teile J fest, wie es das Foto zeigt.

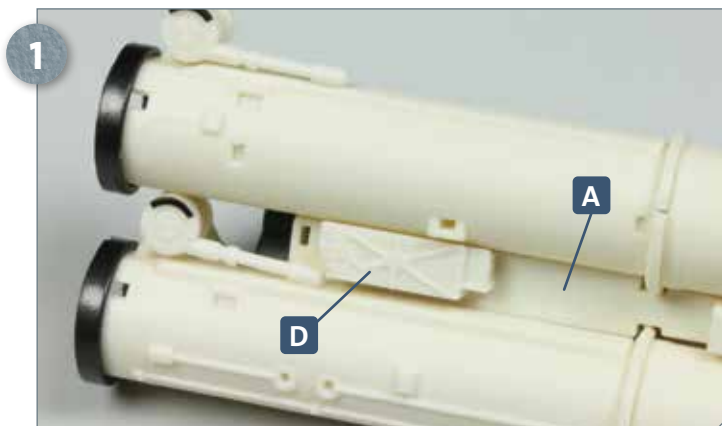


Trennen Sie das Teil **R** aus dem Rahmen **11-9**, versehen Sie seine vier Zapfen mit etwas Sekundenkleber und kleben Sie es auf dem Teil **S** fest. Trennen Sie das Teil **M** (seitlich mit einem Zapfen, auf den der Pfeil weist) und das Teil **N** aus dem Rahmen **11-8**.

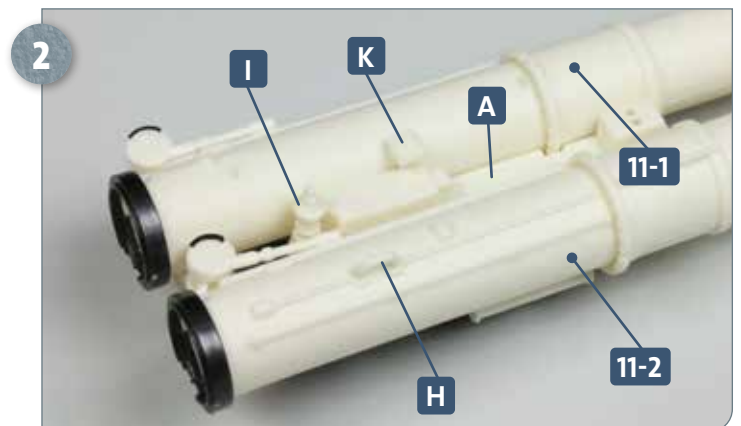


Versehen Sie die je zwei kleinen Zapfen an der Unterseite der Teile **M** und **N** mit etwas Sekundenkleber und fixieren Sie sie am Teil **R**. Trennen Sie das Teil **L** aus dem Rahmen **11-7** und kleben Sie es am kleinen seitlichen Zapfen von Teil **M** fest, wie abgebildet.

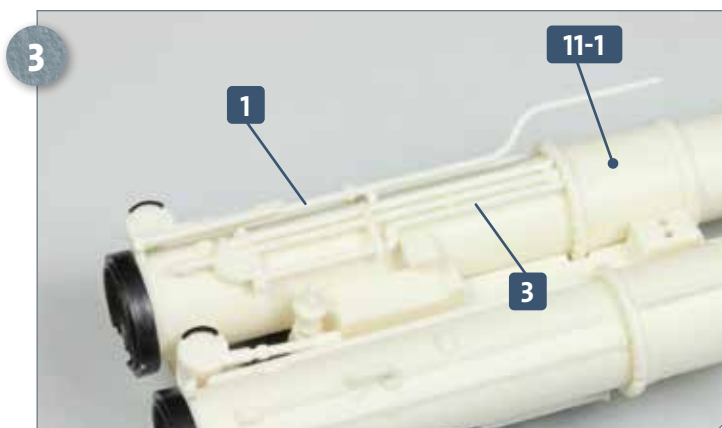
SCHRITT 3 → Weitere Details, Leitungen und Bodenverschlüsse anbringen



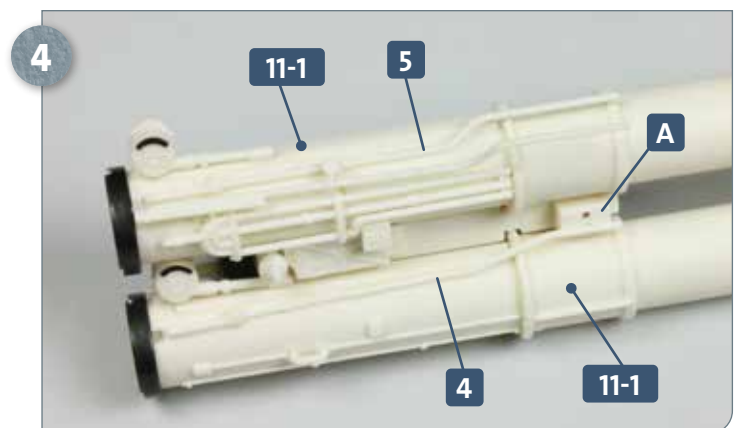
Trennen Sie das Teil **D** aus dem Rahmen **11-4** und fixieren Sie es am Teil **A**. Fügen Sie dazu seine beiden Zapfen in die entsprechenden Bohrungen ein.



Lösen Sie die Teile **H**, **I** und **K** aus dem Rahmen **11-7**. Kleben Sie das Teil **H** in den beiden kleinen Bohrungen des Torpedorohrs **11-2** fest. Das Teil **K** wird am Torpedorohr **11-1** festgeklebt, das Teil **I** in der länglichen kleinen Bohrung von Teil **A**.

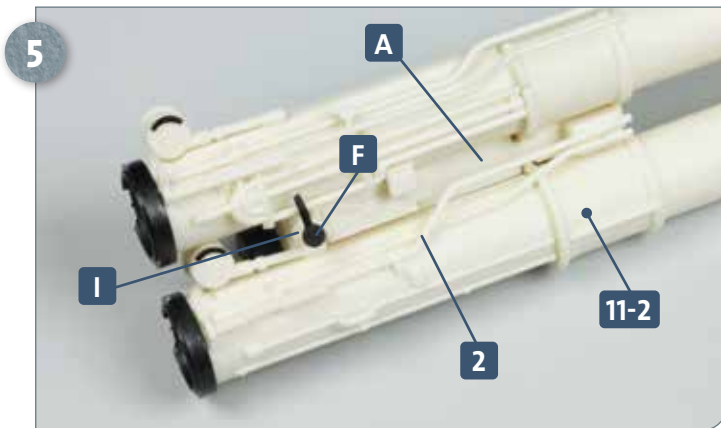


Jetzt sind die fünf Leitungen aus dem Rahmen **11-3** an der Reihe. Kleben Sie die Leitungen **3** und **1** am Torpedorohr **11-1** fest, wie es das Foto zeigt.

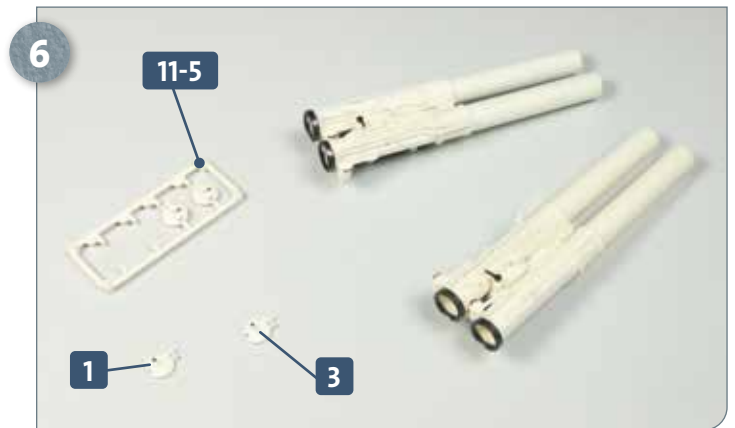


Die Leitung **5** wird ebenfalls am Torpedorohr **11-1** festgeklebt. Kleben Sie je einen Zapfen der Leitung **4** in der Vertiefung des Torpedorohrs **11-2** und im unteren Loch des Teils **A** fest.

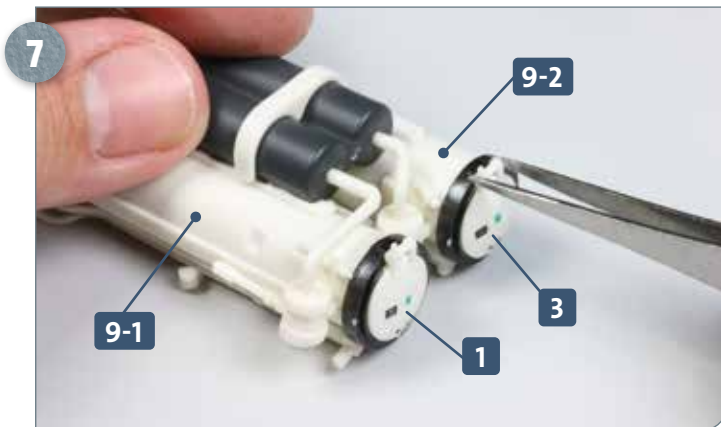
Schritt-für-Schritt-Bauanleitung



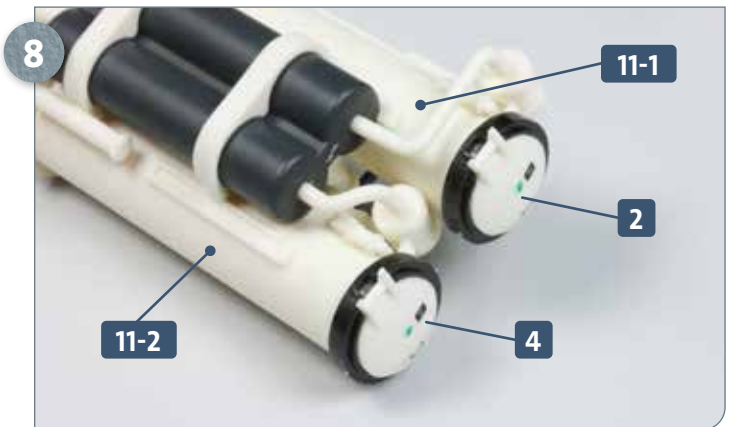
5
Versehen Sie die beiden Zapfen der Leitung 2 mit etwas Klebstoff. Den einen fügen Sie in der Aussparung des Torpedorohrs 11-2 ein, den anderen in das obere Loch des Teils A, wie abgebildet. Das Teil F aus dem Rahmen 11-6 wird am Zapfen des Teils I festgeklebt.



6
Legen Sie den Rahmen 11-5 bereit und trennen Sie die beiden Bodenverschlüsse 1 und 3 heraus. Legen Sie auch die mit der 9. Bauanleitung hergestellte Baugruppe mit den Torpedorohren 1 und 3 bereit, wie abgebildet.



7
Kleben Sie den Bodenverschluss 1 am Torpedorohr 9-1 fest. Der Bodenverschluss 3 gehört an das Torpedorohr 9-2. Achten Sie auf die Ausrichtung der beiden Verschlüsse.



8
Wechsel zur anderen Torpedorohr-Baugruppe: Kleben Sie den Bodenverschluss 2 am Torpedorohr 11-1 und den Bodenverschluss 4 (beide aus Rahmen 11-5) am Torpedorohr 11-2 fest.

DAS BAUERGBNIS



Die zweite Torpedorohr-Baugruppe mit den Rohren 2 und 4 ist zusammengefügt. Alle vier Rohre der Torpedorohr-Baugruppen sind mit Bodenverschlüssen versehen.